

국가핵융합연구소 ECH 장치실 구조보강 공사

2018. 2.

DRAWING LIST

| SHEET NO. | NAME OF DRAWING | SCALE | NOTE |
|-----------|-----------------|-------|------|
| A-001 | 도면목록표 | NONE | |

구조보강에 따른 슬래브 보강위치 및 상세도

A-101 가열장치실 지상2층 슬래브 보강 위치도 1/300

| | | |
|-------|-----------------------|------|
| A-111 | 가열장치실 지상2층 슬래브 보강 상세도 | NONE |
|-------|-----------------------|------|

구조보강에 따른 보 보강위치 및 상세도

A-201 가열장치실 지상2층 보 보강 위치도 1/300

| | | |
|-------|-----------------------|------|
| A-211 | 가열장치실 지상2층 보 보강 상세도-1 | NONE |
|-------|-----------------------|------|

| | | |
|-------|-----------------------|------|
| A-212 | 가열장치실 지상2층 보 보강 상세도-2 | NONE |
|-------|-----------------------|------|

| SHEET NO. | NAME OF DRAWING | SCALE | NOTE |
|-----------|-----------------|-------|------|
|-----------|-----------------|-------|------|

[illegible]

(주)엘씨구조시스템
LC STRUCTURE SYSTEM CO., LTD.
서울시 서초구 논현로 87 삼호물산빌딩 8층 1303호
tel : 02)563-6771 fax : 02)563-6786


공 사 명
PROJECT TITLE

핵융합특수실험동 ECH 장치실

정밀안전진단

특기사항 NOTE

| | |
|---------|----------------------|
| 설 계 변 경 | REVISION DESCRIPTION |
|---------|----------------------|

| | | | |
|---|----------|----------|----------|
| 수정내용  | | | |
| | 설계 | 검토 | 승인 |
| | 20 . . . | 20 . . . | 20 . . . |

| | | | |
|-----|----------|----------|----------|
| 수정비 | 설계 | 검토 | 승인 |
| | 20 . . . | 20 . . . | 20 . . . |

| | | | |
|------|----------|----------|----------|
| 수평반출 | 설계 | 검토 | 승인 |
| | 20 . . . | 20 . . . | 20 . . . |

승 인
APPROVED BY

승 인
APPROVED BY

DATE

| | |
|-------|------|
| 북적 | NONE |
| SCALE | |

도면명
NAME OF DRAWING

도면 목록표

도면번호
DRAWING NO.

A-001

- 슬래브 구조보강 위치도 및 상세도



(주)엘씨구조시스템
LC STRUCTURE SYSTEM CO., LTD.
서울시 서로구 노원로 87 삼호물산빌딩 8층 1303호
Tel : 02-963-0771 Fax : 02-963-0796

공 사 명
PROJECT TITLE
핵융합특수실험동 ECH 장치실
정밀안전진단

특 기 사 항 NOTE

| 설 계 변 경 REVISION DESCRIPTION | | | |
|---------------------------------|-------------|-------------|----|
| 수정내용 | | | |
| △ 수정일자 | 설계 | 검토 | 승인 |
| 20. | 20. | 20. | |
| △ 수정일자 | 설계 | 검토 | 승인 |
| 20. | 20. | 20. | |
| △ 수정일자 | 설계 | 검토 | 승인 |
| 20. | 20. | 20. | |

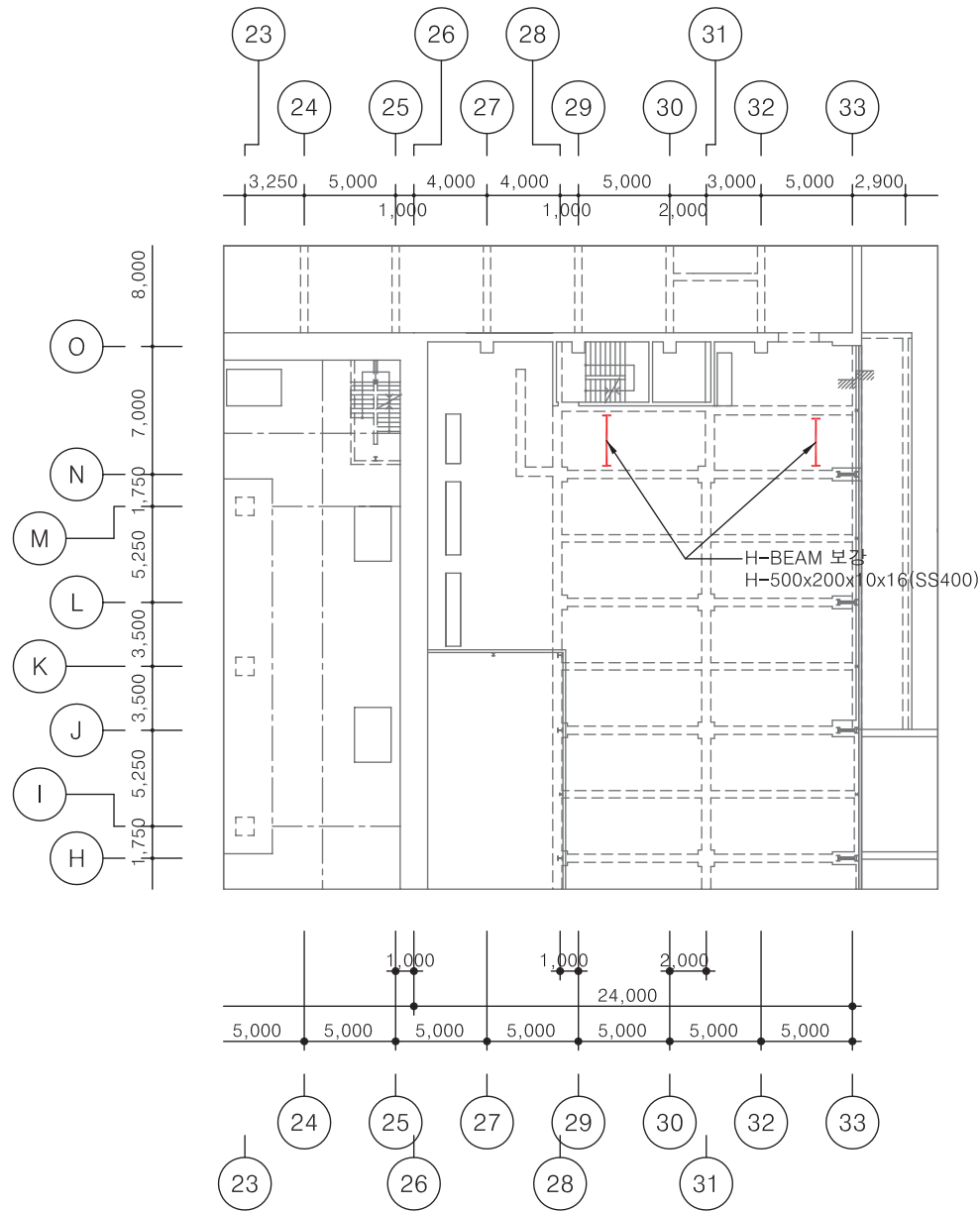
승 인
APPROVED BY

승 인
APPROVED BY

작 성 일
DATE
축 척
SCALE 1/300
도 면 명
NAME OF DRAWING

가열장치실 지상2층
슬래브 보강 위치도

도 면 번 호
DRAWING NO.
A-101



가열장치실 지상2층 슬래브 보강 위치도



(주)엘씨구조시스템
LC STRUCTURE SYSTEM CO., LTD.
서울시 서포구 노원로 87 삼호물산빌딩 8층 1303호
Tel : 02)563-0771 Fax : 02)563-0796

공 사 명
PROJECT TITLE
핵융합특수실험동 ECH 장치실
정밀안전진단

특 기 사 항 NOTE

1. con'c to steel 접합부
: 에폭시 Injection
2. steel to steel 접합부
: 모살용접

설 계 변 경
REVISION DESCRIPTION

| 수정내용 | 일자 | 수정 |
|-------|----|----|
| △ 수정1 | 일자 | 수정 |
| △ 수정2 | 일자 | 수정 |
| △ 수정3 | 일자 | 수정 |

승 인
APPROVED BY

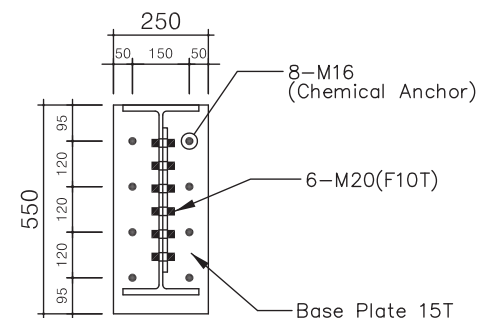
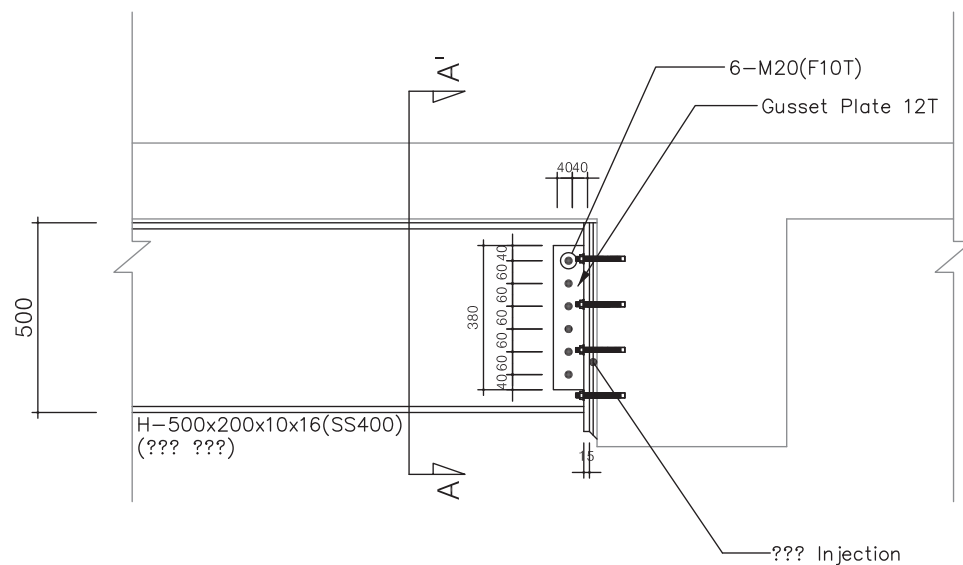
승 인
APPROVED BY

작 성 일
DATE
축 측
SCALE NONE

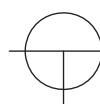
도 면 명
NAME OF DRAWING
가열장치실 지상2층
슬래브 보강 상세도

도 면 번 호
DRAWING NO.
A-111

1. ECH 장치실 구축에 의한 슬래브 하부 철골 보강상세도



SECTION A-A'



가열장치실 지상2층 슬래브 보강 상세도

- 보 구조보강 위치도 및 상세도



(주)엘씨구조시스템
LC STRUCTURE SYSTEM CO., LTD.
서울시 서포구 노원로 87 삼호물산빌딩 8층 1303호
Tel : 02-963-0771 Fax : 02-963-0796

공 사 명
PROJECT TITLE
핵융합특수실험동 ECH 장치실
정밀안전진단

특 기 사 항 NOTE

설 계 변 경
REVISION DESCRIPTION

| 수정내용 | | | |
|------|----|----|----|
| △ | 설계 | 검토 | 승인 |
| 수정일자 | 20 | 20 | 20 |
| △ | 설계 | 검토 | 승인 |
| 수정일자 | 20 | 20 | 20 |
| △ | 설계 | 검토 | 승인 |
| 수정일자 | 20 | 20 | 20 |

승 인
APPROVED BY

승 인
APPROVED BY

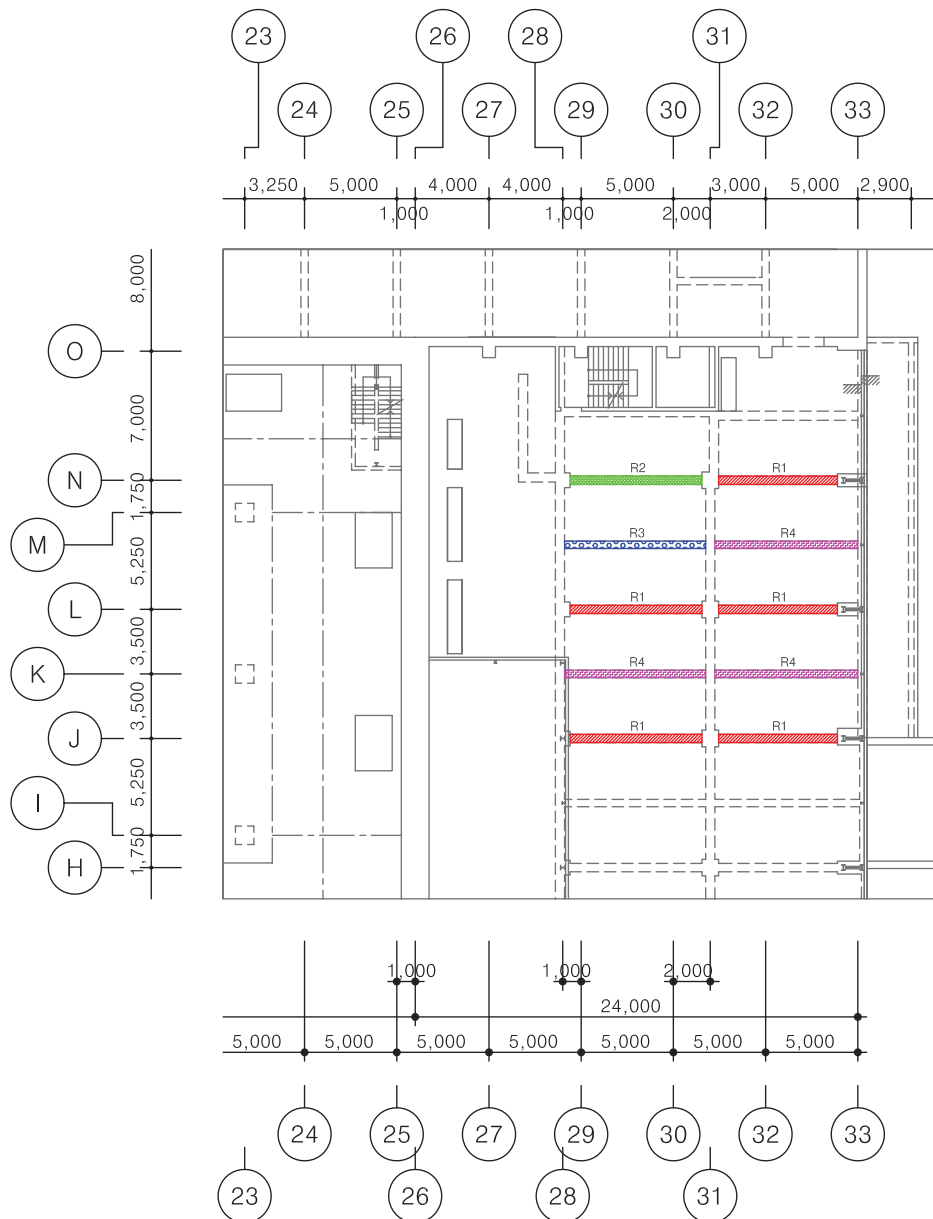
작 성 일
DATE
축 척
SCALE 1/300

도 면 명
NAME OF DRAWING

가열장치실 지상2층
보 보강 위치도

도 면 번 호
DRAWING NO.

A-201

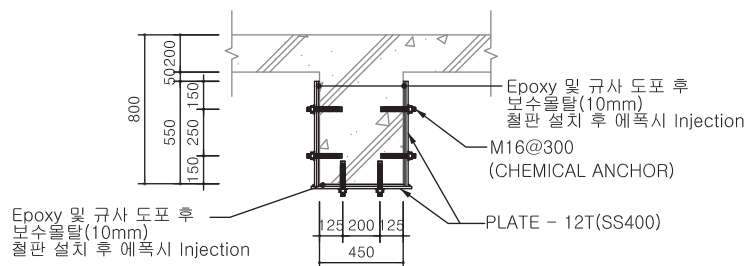
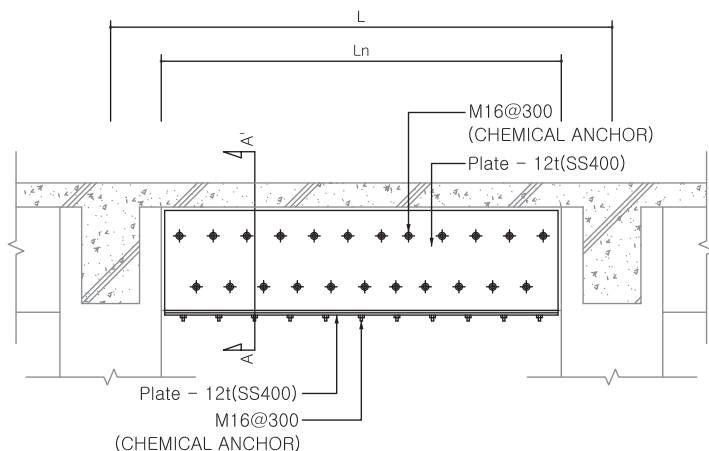


가열장치실 지상2층 보 보강 위치도



(주)엘씨구조시스템
LC STRUCTURE SYSTEM CO., LTD.
서울시 서초구 논현로 87 삼호물산빌딩 8층 1303호
Tel : 02)563-0771 Fax : 02)563-0766

1. 보 보강 상세도 - R1

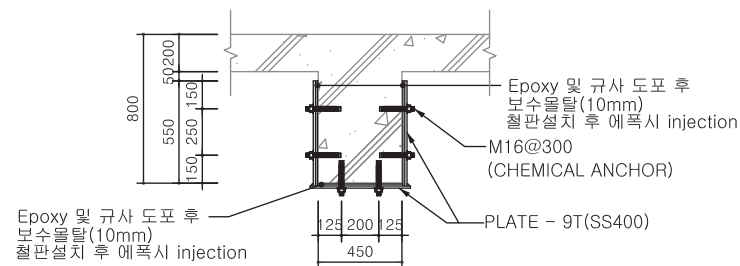
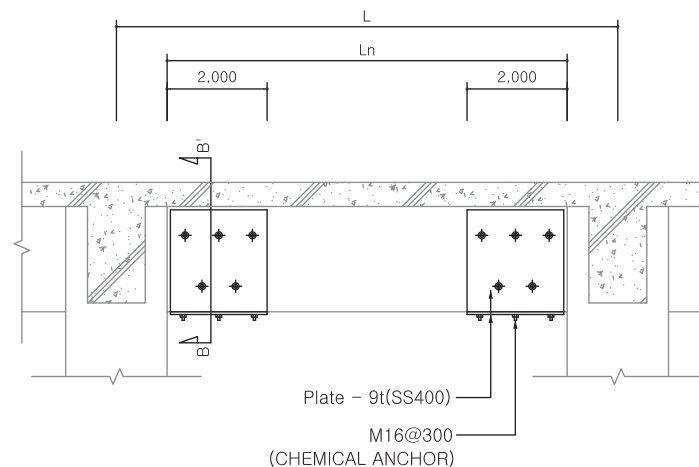


SECTION A-A'

*NOTE.

1. Epoxy 신·구 콘크리트 접착제 도포
2. 규사 바르기
3. 보강면보수물탈 도포
4. 철판부재 보강

2. 보 보강 상세도 - R2



SECTION B-B'



가열장치실 지상2층 보 보강 상세도-1

공사명
PROJECT TITLE
핵융합특수실험동 ECH 장치실
정밀안전진단

특기사항 NOTE

1. con'c to steel 접합부
: 에폭시 Injection
2. steel to steel 접합부
: 모살용접

설계변경 REVISION DESCRIPTION

| 수정내용 | 일자 | 인 | 인 |
|-------|-------------|-------------|-------------|
| △ 수정1 | 20. | 20. | 20. |
| △ 수정2 | 20. | 20. | 20. |
| △ 수정3 | 20. | 20. | 20. |

승 인
APPROVED BY

승 인
APPROVED BY

작성일
DATE

축척
SCALE NONE

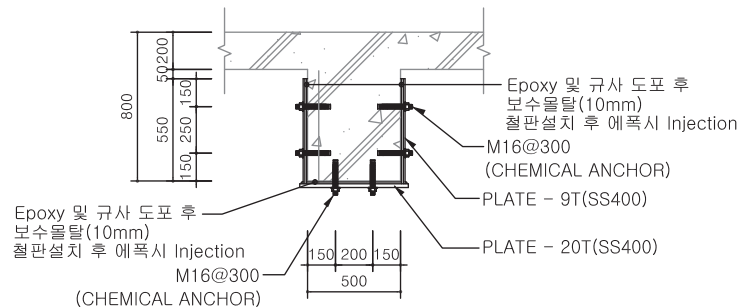
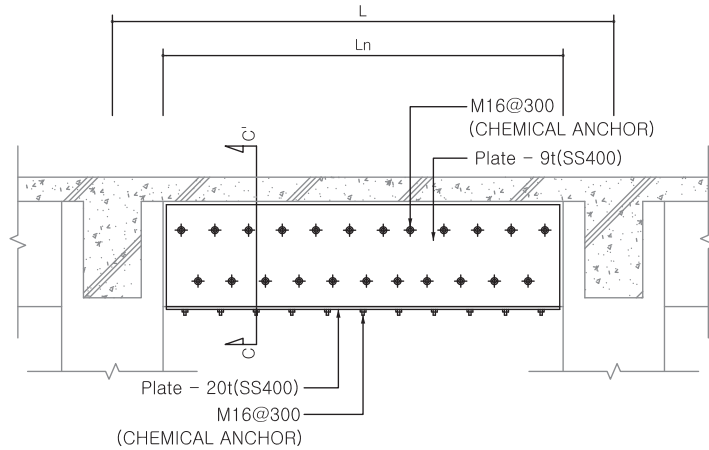
도면명
NAME OF DRAWING

가열장치실 지상2층
보 보강 상세도-1

도면번호
DRAWING NO.

A-211

3. 보 보강 상세도 - R3

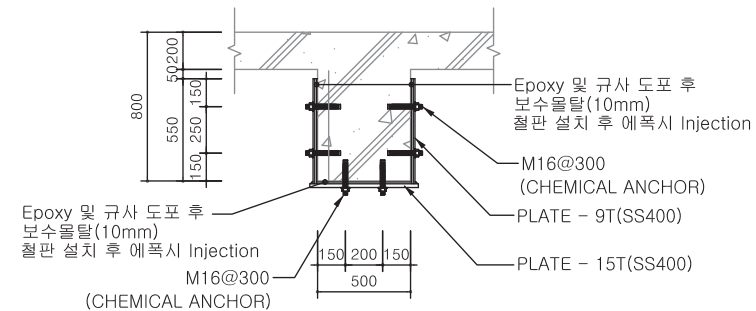
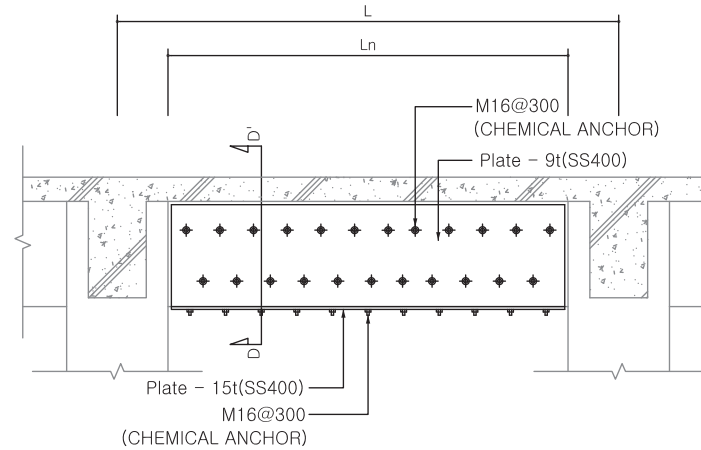


SECTION C-C'

***NOTE.**

1. Epoxy 신·구 콘크리트 접착제 도포
2. 규사 바르기
3. 보강면보수물탈 도포
4. 철판부재 보강

4. 보 보강 상세도 - R4



SECTION D-D'



가열장치실 지상2층 보 보강 상세도-2



(주)엘씨구조시스템
LC STRUCTURE SYSTEM CO., LTD.
서울시 서초구 논현로 87 삼호물산빌딩 8층 1303호
Tel : 02)563-0771 Fax : 02)563-0786

공사명
PROJECT TITLE
핵융합특수실험동 ECH 장치실
정밀안전진단

특기사항 NOTE
1. con'c to steel 접합부
: 에폭시 Injection
2. steel to steel 접합부
: 모살용접

| 설계변경 REVISION DESCRIPTION | | | |
|------------------------------|--------------|----|--------------|
| 수정내용 | 일자 | 필수 | 비고 |
| △ 1. 설계 | 2020. 10. 20 | 필수 | 2020. 10. 20 |
| 수정내용 | 일자 | 필수 | 비고 |
| △ 2. 설계 | 2020. 10. 20 | 필수 | 2020. 10. 20 |
| 수정내용 | 일자 | 필수 | 비고 |
| △ 3. 설계 | 2020. 10. 20 | 필수 | 2020. 10. 20 |

승인
APPROVED BY

승인
APPROVED BY

작성일
DATE

축척
SCALE NONE

도면명
NAME OF DRAWING

가열장치실 지상2층
보 보강 상세도-2

도면번호
DRAWING NO.

A-212